

RABIA: ASPECTOS CLÍNICOS

¿QUÉ ESPERAMOS VER CUANDO HABLAMOS DE PACIENTES SOSPECHOSOS?

Vet. Florencia Pastorino

Especialista en Salud Pública y Docencia Universitaria

Jefe de Departamento de Zoonosis Urbanas

Ministerio de Salud de la provincia de Buenos Aires

Docente e investigadora FVET-UBA

MINISTERIO DE
SALUD



GOBIERNO DE LA PROVINCIA DE
BUENOS AIRES



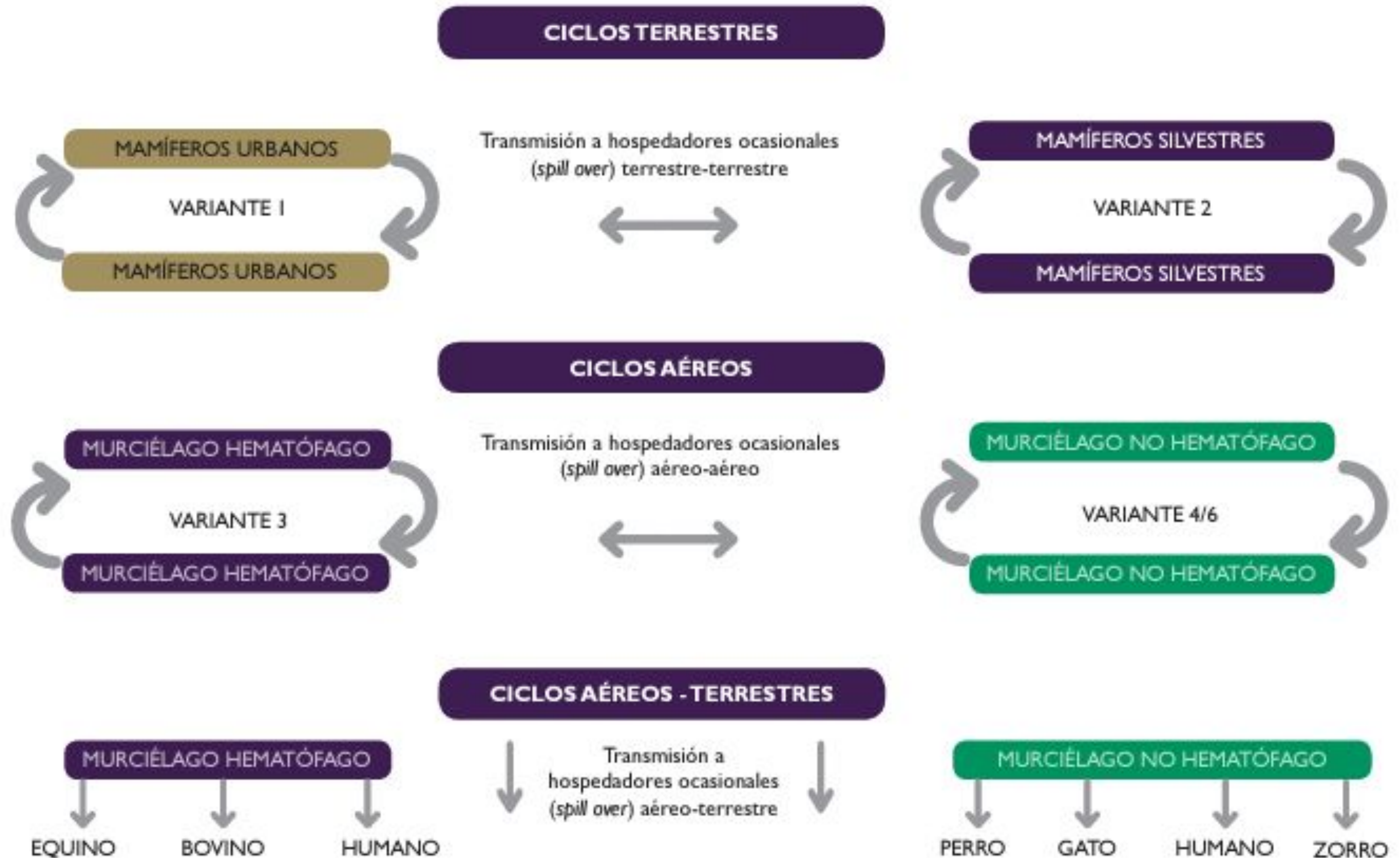
ZOONOSIS URBANAS
DIRECCION DE
VIGILANCIA EPIDEMIOLOGICA
Y CONTROL DE BROTES
MINISTERIO DE LA SALUD PROVINCIA DE BUENOS AIRES

CICLOS EPIDEMIOLOGICOS Y VARIANTES

MINISTERIO DE
SALUD

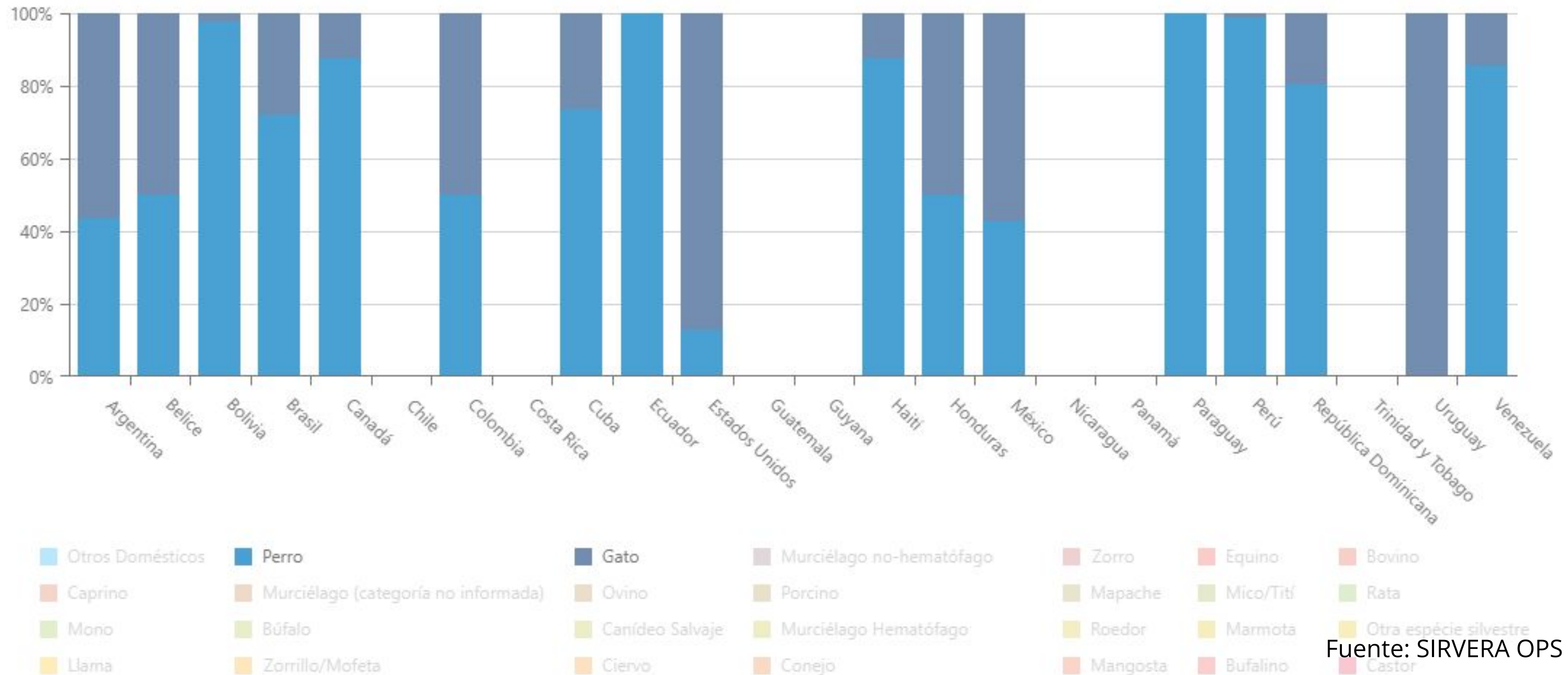


GOBIERNO DE LA
PROVINCIA DE
**BUENOS
AIRES**



Casos animales por especie (Ultimos 5 años)

(en Animales)



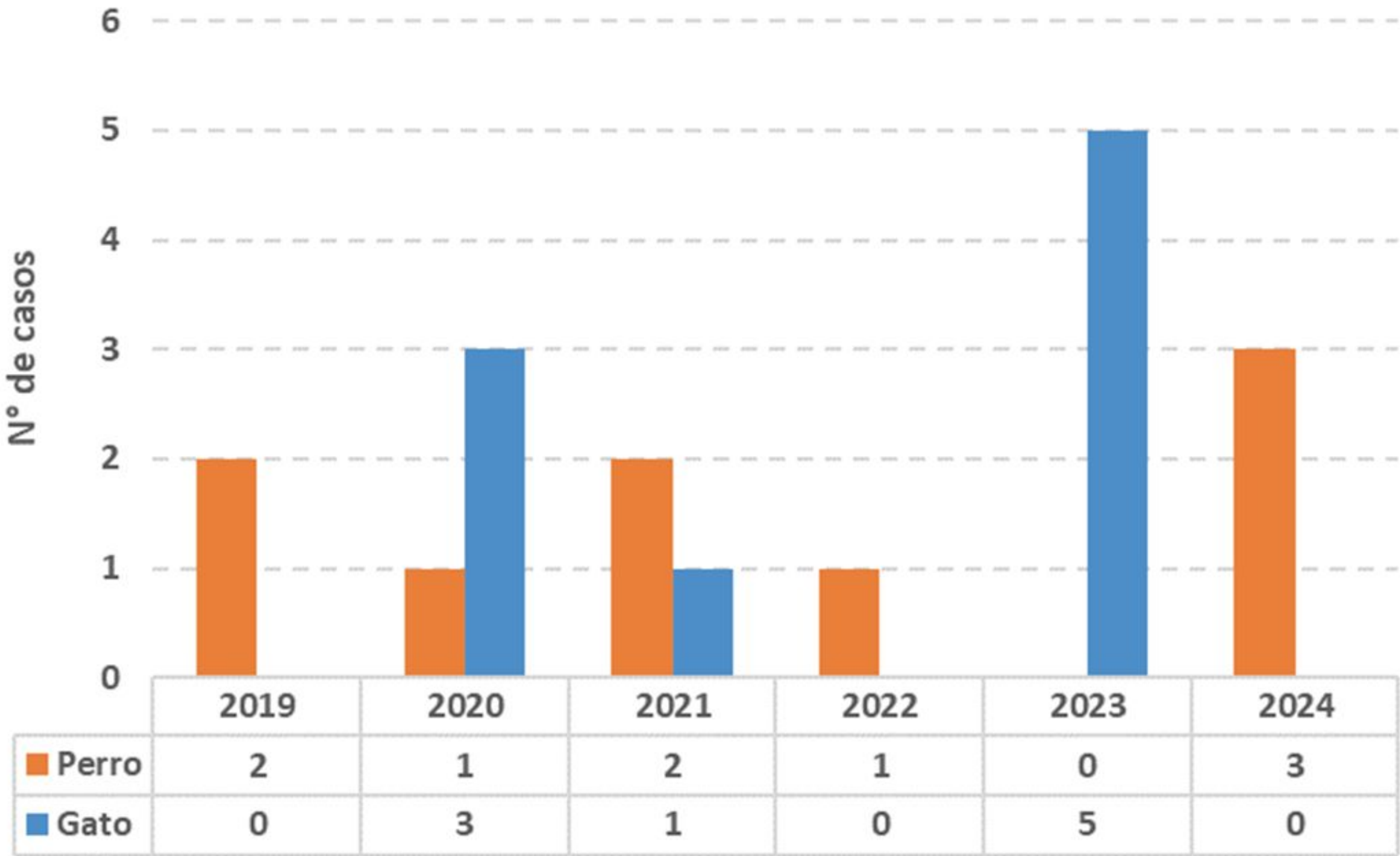
Fuente: SIRVERA OPS

CASOS DE RABIA EN FELINOS Y CANINOS EN ARGENTINA (2019-2024)

MINISTERIO DE
SALUD

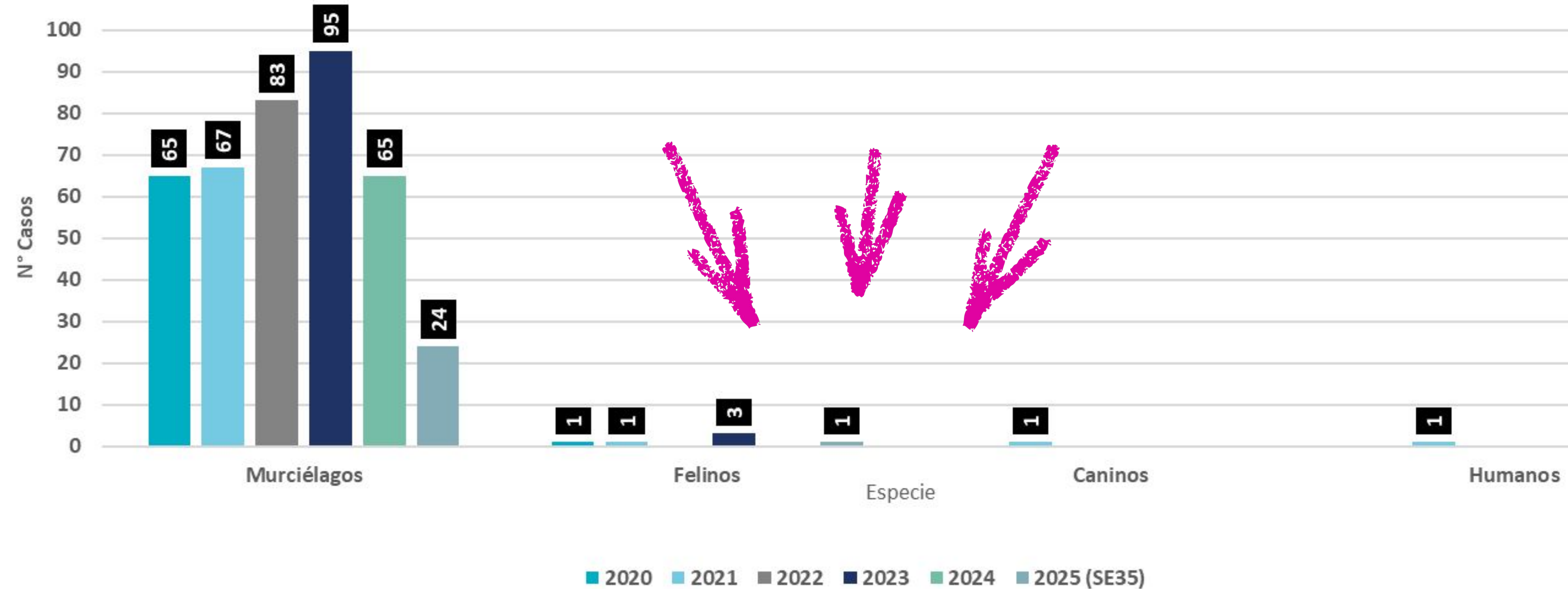


GOBIERNO DE LA
PROVINCIA DE
**BUENOS
AIRES**



Fuente: BEN N° 688, 2024 y SNVS 2.0
*A la SE 39

Casos confirmados de Rabia. Años 2020 - 2025 (SE35), PBA. (n=621)



EXISTE UN CIRCUITO PARA EL MANEJO DE APR: ABORDAJE INTEGRAL, UNA SALUD

Accidente potencialmente rábico (APR)



Toda mordedura, rasguño o lamedura de mucosas (o piel lesionada)
causada a una persona por:

- Animales silvestres (murciélago, zorro, otro)
- Canino o felino con Rabia confirmada , signos neurologicos o fallecidos
- Canino o felino imposible de ubicar u observar

**Las lesiones causadas por caninos, felinos o huron doméstico disponibles ,
observables y/o con tutor SERAN OBSERVADOS POR UN PROFESIONAL
VETERINARIO POR 10 DIAS y no se iniciará profilaxis POST EXPOSICIÓN**

MINISTERIO DE
SALUD



GOBIERNO DE LA
PROVINCIA DE
**BUENOS
AIRES**

¿PORQUE OBSERVAMOS 10 DIAS ? : PATOGENIA DE LA RABIA

El virus penetra en el cuerpo mediante inoculación transdérmica (es decir, heridas) o contacto directo de material infeccioso

EL VIRUS NO ATRAVIESA PIEL INTACTA



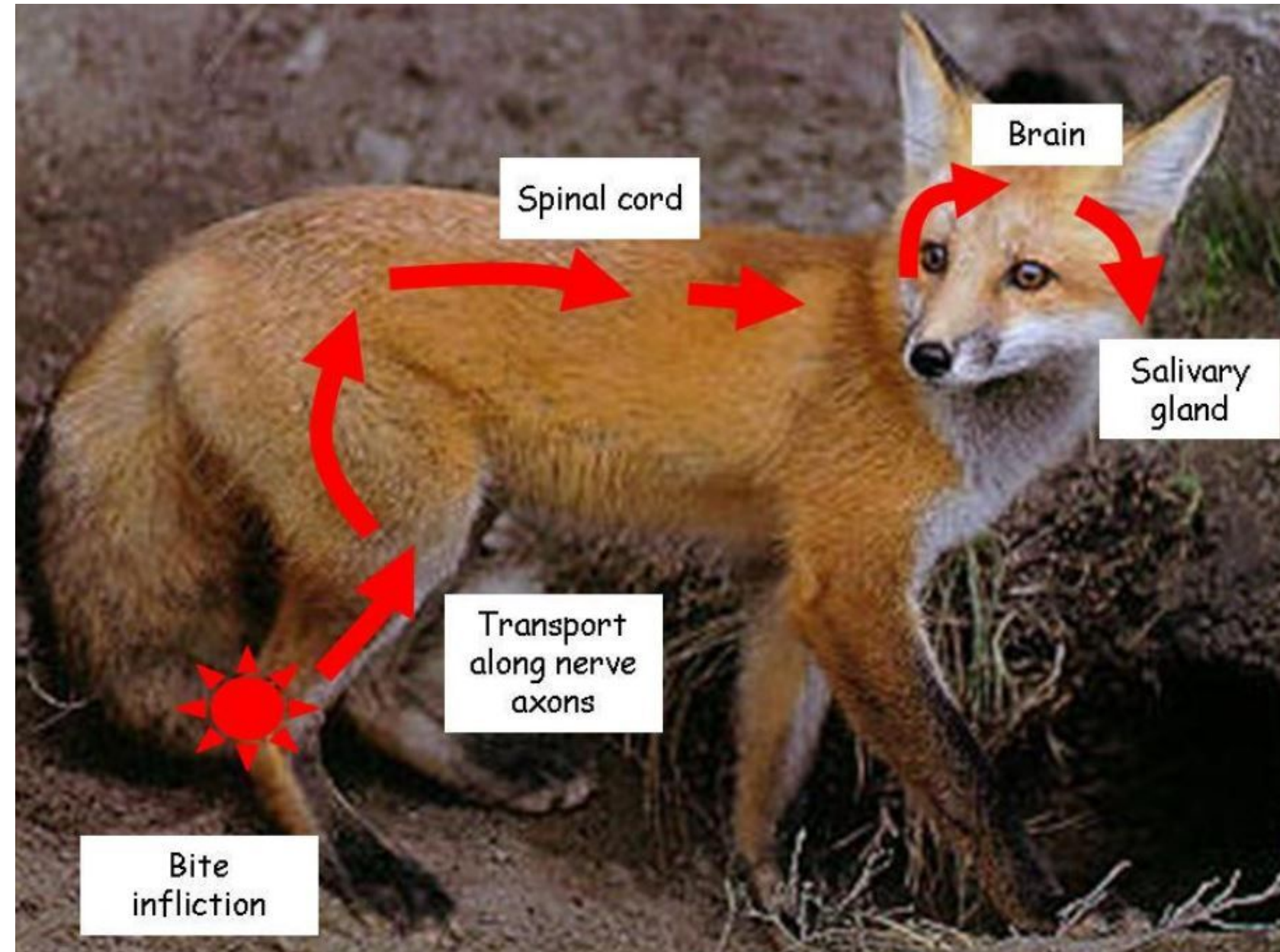
El virus se une a los receptores celulares. Los virus pueden replicarse dentro de las células musculares estriadas o infectar directamente las células nerviosas.



Este viaja mediante mecanismos de transporte axoplasmático retrógrado hasta el SNC. Según el animal infectado, pueden estar involucradas tanto fibras motoras como sensitivas.



Una vez que alcanza el SNC, se produce una rápida replicación viral, lo que provoca efectos patológicos en la fisiología de las células nerviosas.



Con la eliminación del virus infeccioso en la saliva, se completa el ciclo de infección de la rabia.



El virus se desplaza desde el SNC mediante flujo axoplásmico anterógrado dentro de los nervios periféricos, lo que provoca la infección de algunos tejidos no nerviosos adyacentes como los tejidos secretores de las glándulas salivales.



EL PERÍODO DE INCUBACIÓN ES VARIABLE

- En perros, gatos y hurones domésticos: desde algunos días a 24 meses, con un promedio de 30 a 60 días.
- En ADIE: desde 25 a 150 días.
- Mamíferos silvestres: se desconoce el comportamiento biológico del virus en estos animales.
- En humanos: desde menos de dos semanas hasta más de un año, con un promedio de 2 a 4 meses.

El PI es variable según:

- el tiempo en que el virus permanece en el sitio de entrada
- la riqueza en terminaciones nerviosas de ese sitio
- la distancia entre el sitio de entrada y el SNC
- la velocidad del transporte axonal
- la profundidad de la herida
- la patogenicidad del genotipo/variante viral
- la especie animal
- la carga viral inoculada
- el estado inmune del individuo



CASO CLÍNICO:

EN UN MUNICIPIO DE PBA COMUNICAN QUE TIENEN INTERNADO EN UNA VETERINARIA DEL AMBITO PRIVADO UN GATO QUE PRESENTA SX. NEUROLÓGICOS Y RASGUÑÓ A SU TUTOR. FINALIZÓ LA OAR DE 10 DIAS Y LA COLEGA REFIERE QUE CONTINUA CON SINTOMATOLOGIA.

¿QUE EVALÚAN PARA TOMAR UNA DECISIÓN?

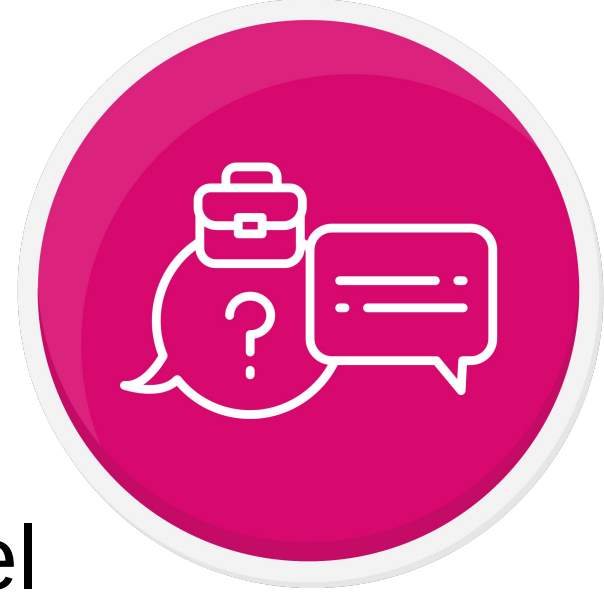


MINISTERIO DE
SALUD



GOBIERNO DE LA
PROVINCIA DE
**BUENOS
AIRES**

LA ENCUESTA EPIDEMIOLÓGICA TIENE UN ROL CLAVE



- Antecedentes sanitarios: contemplar los riesgos según probabilidad del status inmunológico
- Nexos epidemiológico con áreas donde circulen otras variantes virales
- Antecedentes clínicos: enfermedades preexistentes con presentación neurológica
- Análisis de sintomatología presente y evolución de la misma

RABIA: SIGNOS CLÍNICOS SEGUN ESPECIE

En **caninos** se puede presentar en dos formas (furiosa o paralítica), ambas precedidas por una fase prodrómica:

Fase prodrómica: 1 a 2 días. Cambio de conducta, signos de intranquilidad y agitación. Puede presentarse congestión conjuntival.

FORMA FURIOSA

FASE DE EXCITACIÓN (3 DIAS APROX)

Hipersensibilidad a estímulos, hiperexcitabilidad refleja

Agresividad (intentos de morder de manera indiscriminada)

Mirada perdida y espasmo laríngeo

FASE DEPRESIVA (2 DIAS APROX)

Incoordinación, parálisis mandibular, disfagia

Lengua péndula, babeo, estrabismo

Ambas formas evolucionan con parálisis ascendente hasta llegar al coma y muerte

FORMA PARALÍTICA

Dura 2 a 5 días

La fase de excitación esta ausente o es corta

Predominan los sx. paralíticos

Parálisis mandibular, dificultad para deglutir

Salivación constante



RABIA: SIGNOS CLÍNICOS SEGUN ESPECIE

En **felinos** generalmente se presenta en **forma furiosa**, con alta agresividad (90%)

FORMA FURIOSA

FASE DE EXCITACIÓN (2-3 DIAS APROX)

Hipersensibilidad a estímulos, hiperexcitabilidad refleja

Agresividad (intentos de morder de manera indiscriminada)

Mirada perdida

Espasmo laríngeo

FASE DEPRESIVA (1 DIAS APROX)

Incoordinación, parálisis mandibular, disfagia

Lengua péndula, babeo

Anisocoria , estrabismo

Ausencia o reducción de reflejos palpebrales, corneales y pupilares

Los gatos suelen evolucionar hacia coma y muerte en 3 a 4 días



MINISTERIO DE
SALUD



GOBIERNO DE LA
PROVINCIA DE
**BUENOS
AIRES**



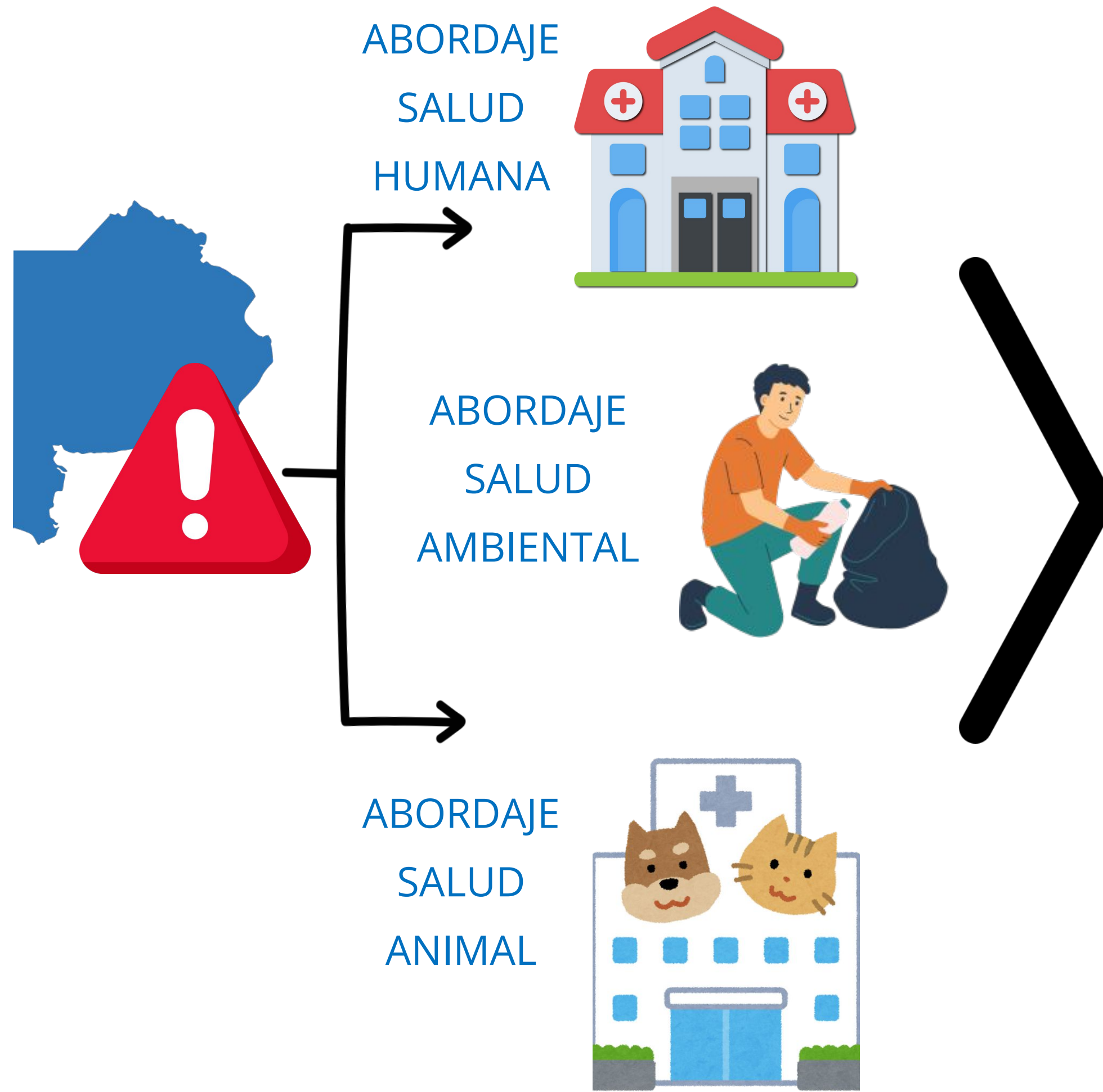
FELINO DOMÉSTICO
POSITIVO A RABIA
ANIMAL VARIANTE 4
LAPRIDA (BS.AS.) 2023

Fuente: Departamento de Zoonosis Urbanas

ACCIONES DE FOCO ANTE NOTIFICACIÓN DE UN CASO DE RABIA ANIMAL

CONTROL DE FOCO

- BÚSQUEDA DE CONTACTOS
- ENTREVISTAS EPIDEMIOLÓGICAS
- DERIVACIÓN A CENTRO DE SALUD
- EVALUACIÓN DE RESERVORIOS
- BÚSQUEDA DE CADÁVERES
- VACUNACION EN ANILLO SEGÚN CASO ÍNDICE
- ACTIVIDADES DE



MINISTERIO DE
SALUD



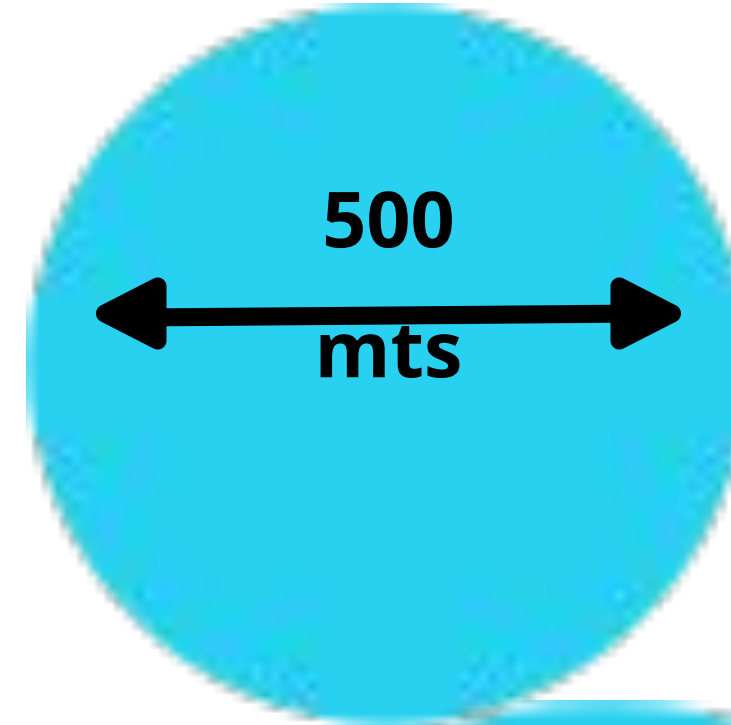
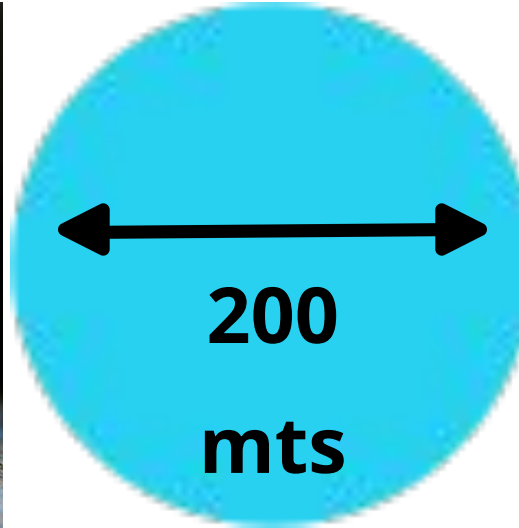
GOBIERNO DE LA
PROVINCIA DE
**BUENOS
AIRES**

ACCIONES DE FOCO ANTE NOTIFICACIÓN DE UN CASO DE RABIA ANIMAL

RADIO DE VACUNACION ANTIRRÁBICA EN ANIMALES SEGÚN C.I



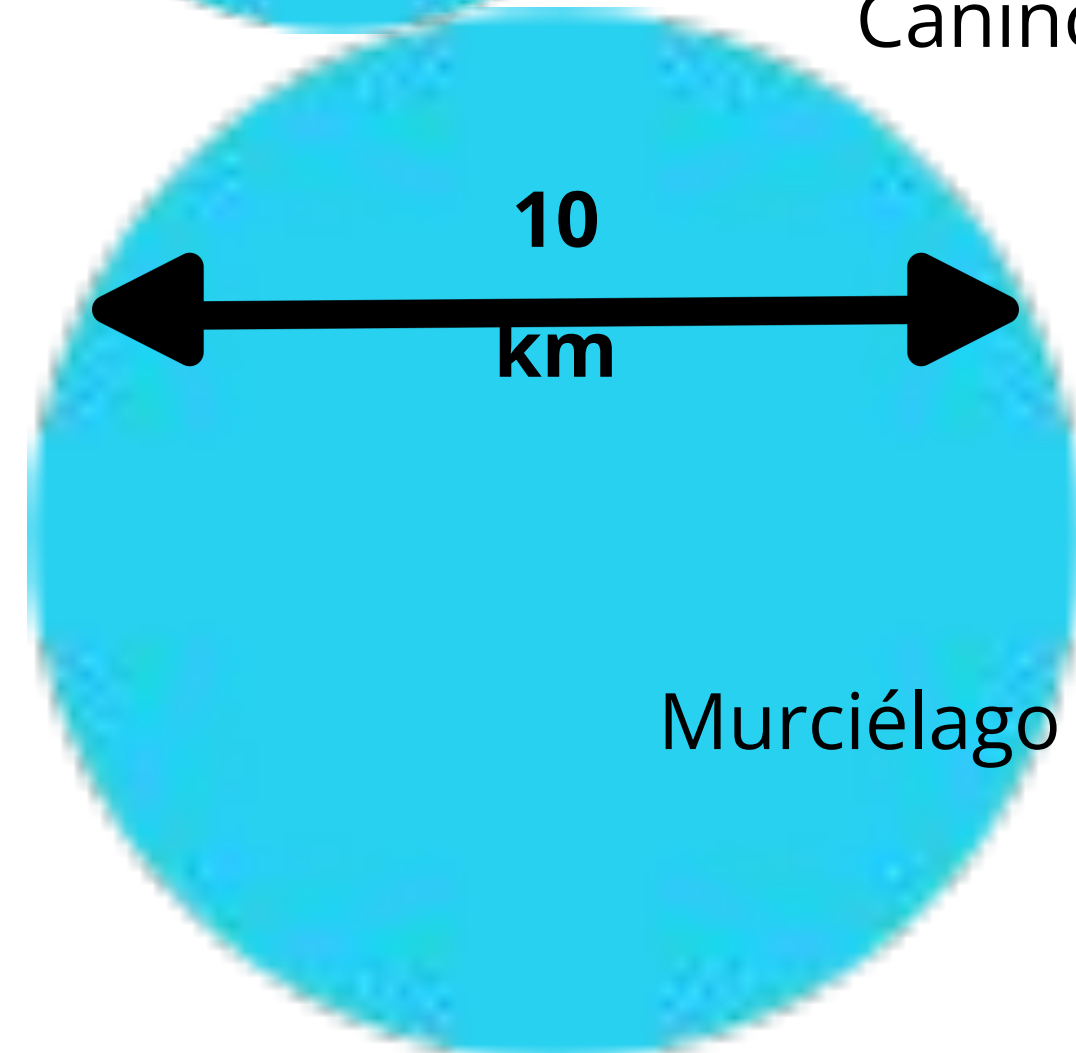
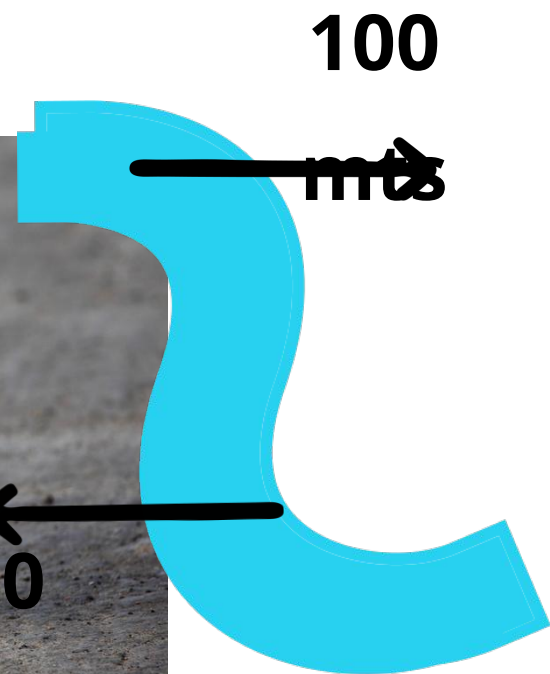
Murciélago no hematófago



Canino o felino



Trayectoria canino o felino deambulante



Murciélago hematófago

LA ARTICULACIÓN ENTRE EQUIPOS DE SALUD DEL ÁMBITO PRIVADO Y PÚBLICO TIENE QUE SER FLUIDA

MINISTERIO DE
SALUD



GOBIERNO DE LA
PROVINCIA DE
**BUENOS
AIRES**



Nivel local

Nivel provincial



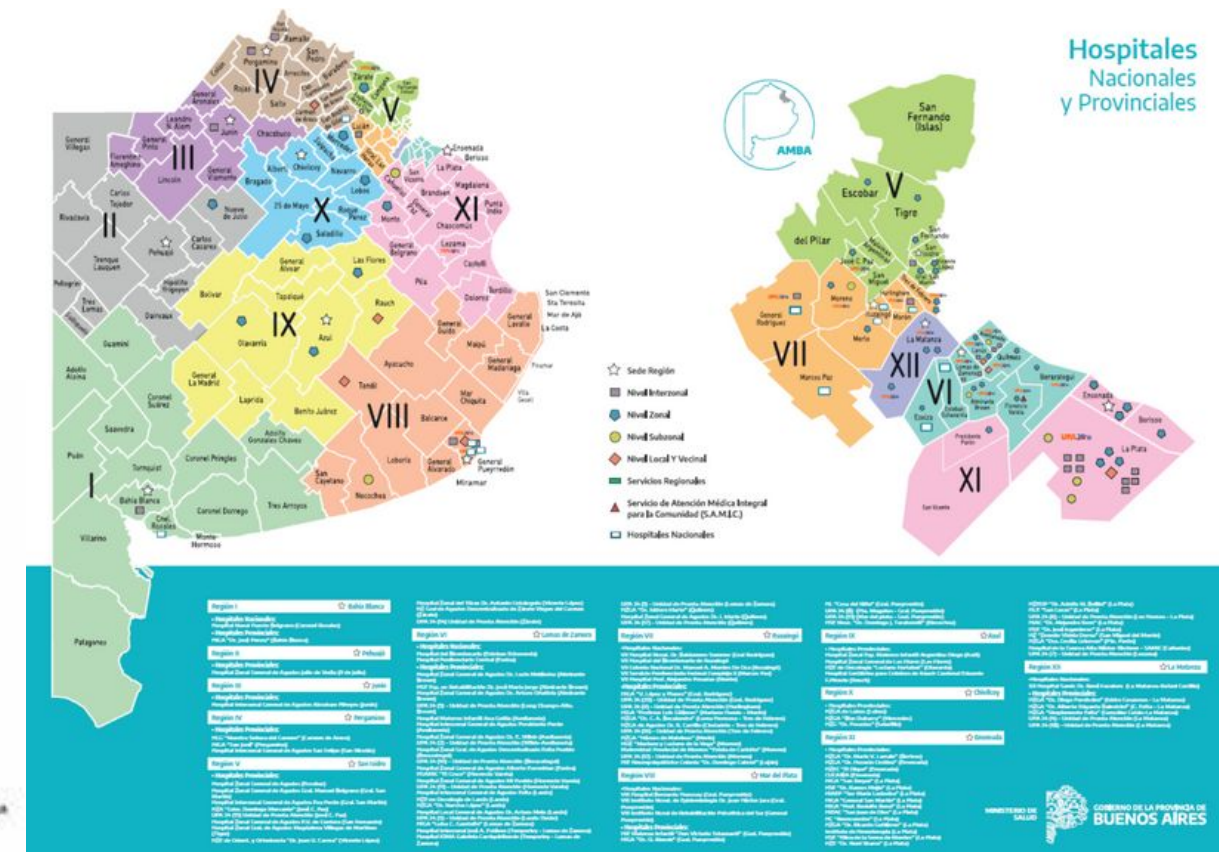
ZOONOSIS URBANAS
DIRECCION DE
VIGILANCIA EPIDEMIOLOGICA
Y CONTROL DE BROTES
MINISTERIO DE LA SALUD PROVINCIA DE BUENOS AIRES



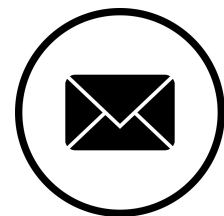
Instituto Biológico
Dr. Tomás Perón



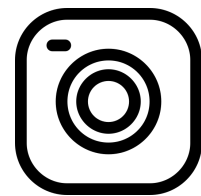
DEPARTAMENTO DE ZONONOSIS RURALES DIRECCION GENERAL DE EPIDEMIOLOGIA
MINISTERIO DE SALUD DE LA PROVINCIA DE BUENOS AIRES



¡ MUCHAS GRACIAS !



zoonosisurbanas@gmail.com



resivet.pba

MINISTERIO DE
SALUD



GOBIERNO DE LA PROVINCIA DE
BUENOS AIRES



ZOONOSIS URBANAS

DIRECCION DE
VIGILANCIA EPIDEMIOLOGICA
Y CONTROL DE BROTES

MINISTERIO DE LA SALUD PROVINCIA DE BUENOS AIRES